

# Zscaler™ SASE en un coup d'œil



## Les avantages de SASE par Zscaler

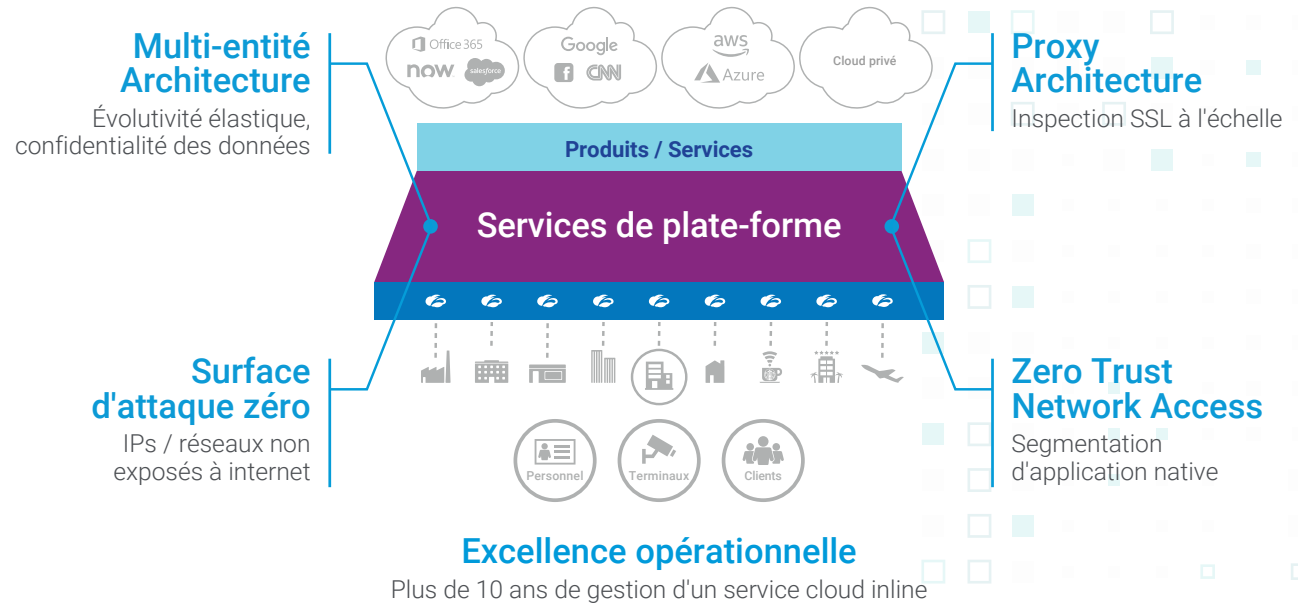
- ✓ **Réduit les coûts et la complexité informatiques**  
Facile à déployer et à gérer en tant que service automatisé, fourni dans le cloud et évolutif
- ✓ **Offre une expérience utilisateur exceptionnelle**  
Rapproche la sécurité et les politiques de l'utilisateur pour éliminer les backhails inutiles
- ✓ **Réduit les risques**  
Inspection inline du trafic chiffré à grande échelle pour la protection contre les menaces et la prévention des pertes de données

Les modèles modernes de commerce numérique permettent de nouveaux niveaux d'engagement des clients et des employés en fournissant un accès mondialement disponible et cohérent aux applications et services, peu importe où les employés et les clients se connectent ou quels appareils ils utilisent.

La notion de sécurité des réseaux lorsque vos utilisateurs et vos applications sont distribués n'est plus convaincante dans un monde numérique. Gartner a développé un nouveau modèle de mise en réseau et de sécurité qui correspond aux exigences de l'entreprise numérique. Ils l'appellent secure access service edge (SASE).

## Secure Access Service Edge

Calcul à la périphérie—rapide, peering



La plate-forme de sécurité cloud de Zscaler est un service SASE conçu de la base au sommet pour la performance et l'évolutivité. En tant que plate-forme distribuée à l'échelle mondiale, Zscaler garantit aux utilisateurs un accès rapide à leurs applications et grâce à des échanges avec des centaines de partenaires dans les principaux échanges Internet du monde entier, Zscaler offre des performances et une fiabilité optimales à vos utilisateurs.

# Capacités principales



## Une architecture axée sur le cloud

L'architecture de Zscaler SASE permet d'accélérer l'adoption du cloud en supprimant les frictions en matière de réseau et de sécurité grâce à une consolidation et une simplification des services informatiques. Sans avoir besoin de gérer des périphériques et des services séparés, Zscaler offre aux utilisateurs une expérience transparente et sans friction ainsi qu'une standardisation entre les différents sites pour l'équipe informatique.



## Inspection SSL inline complète à l'échelle

La majorité du trafic étant aujourd'hui chiffrée, vous avez besoin d'une architecture basée sur un proxy qui peut évoluer pour assurer une protection efficace contre les menaces et la prévention des pertes de données.



## Peering et optimisation des applications

Zscaler est mondialement à la pointe de la technologie, collaborant avec les principaux fournisseurs d'applications et de services, et optimise le routage du trafic pour offrir la meilleure expérience utilisateur possible.



## Accès réseau zero trust

Zscaler propose une approche de l'accès aux applications centrée sur l'utilisateur et les applications. Zscaler, service entièrement fourni dans le cloud, permet une segmentation native des applications en utilisant les politiques de l'entreprise pour connecter un utilisateur authentifié à une application autorisée sans amener l'utilisateur sur le réseau.



## Surface d'attaque zéro

Les adversaires ne peuvent pas attaquer ce qu'ils ne peuvent pas voir, et c'est pourquoi l'architecture Zscaler dissimule les identités des sources en masquant leurs adresses IP et évite d'exposer le réseau de l'entreprise sur Internet.

« Au lieu de forcer (par « tromboning ») le trafic de diverses entités vers des moteurs d'inspection enfermés dans des boîtes dans le data center, nous devons inverser notre façon de penser pour rapprocher les moteurs et les algorithmes d'inspection là où se trouvent les entités. »

– Gartner

Pour en savoir plus sur SASE, rendez-vous sur [zscaler.com/gartner-secure-access-service-edge-sase](https://www.zscaler.com/gartner-secure-access-service-edge-sase) et lisez ce que Gartner a à dire sur l'avenir de la sécurité réseau—en dehors du réseau.



© 2019 Zscaler, Inc. Tous droits réservés. Zscaler est soit 1) une marque déposée ou marque de service, ou 2) une marque commerciale ou une marque de service de Zscaler, Inc. aux États-Unis et/ou dans d'autres pays. Toutes les autres marques commerciales appartiennent à leurs propriétaires respectifs. Ce produit peut être soumis à un ou plusieurs brevets américains ou non américains répertoriés sur la page [www.zscaler.com/patents](https://www.zscaler.com/patents)

**Zscaler, Inc.**  
110 Rose Way Orchard  
San José, Californie  
+1 408 533 0288  
[www.zscaler.com](https://www.zscaler.com)

